



Comuni e politica energetica

Il Patto dei Sindaci come strategia di sviluppo economico locale

Alessandro Rossi
ANCI Emilia Romagna – Energia, innovazione e sviluppo sostenibile
www.anci.emilia-romagna.it
alessandro.rossi@anci.emilia-romagna.it

rilevazione → <http://energiaer.blogspot.com/>

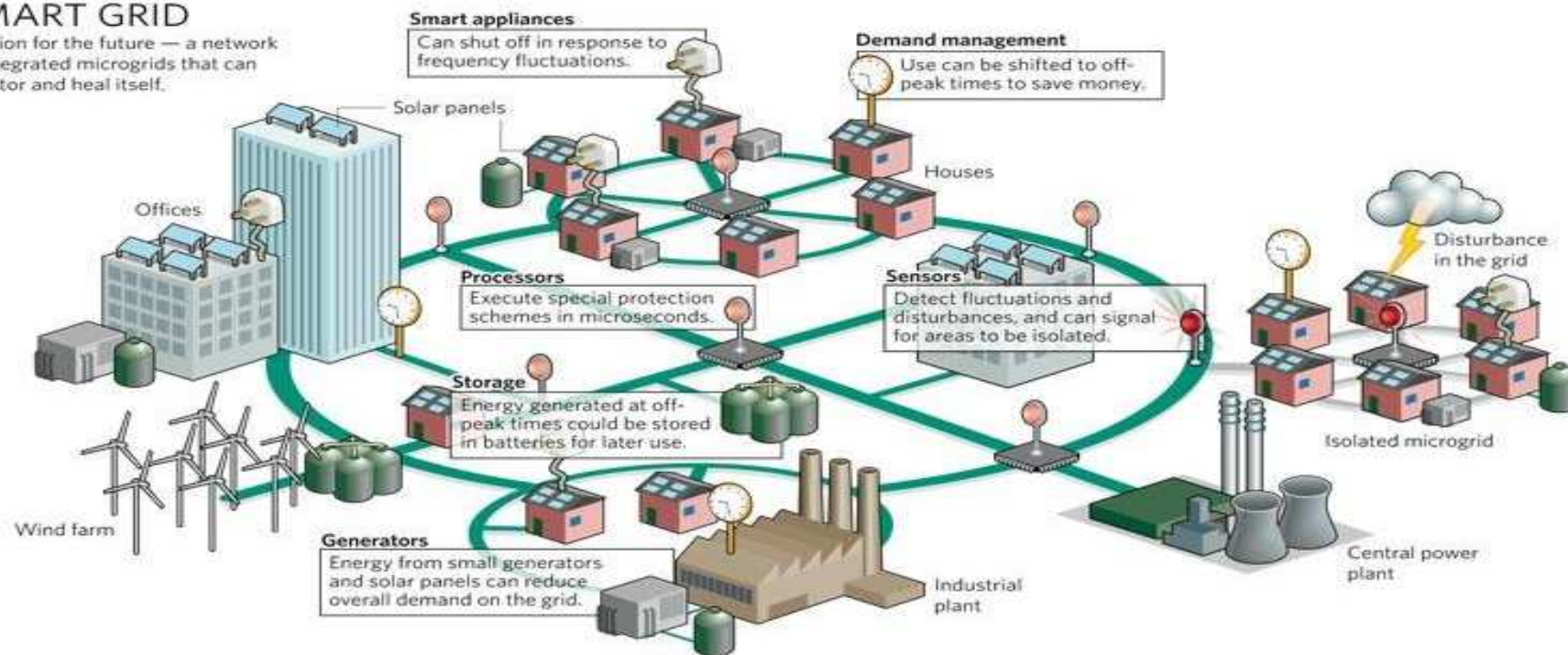


Perché i comuni?

- **Perché cambia tutto!**
 - **Generazione:**
 - da modello centralizzato (poche, grandi centrali, rete di trasporto)
 - a distribuito (molte, piccole, interconnesse con rete intelligente)

SMART GRID

A vision for the future — a network of integrated microgrids that can monitor and heal itself.





Perché i comuni?

- **Perché cambia tutto!**

- **Generazione:**

- da modello centralizzato (poche, grandi centrali, rete di trasporto)
 - a distribuito (molte, piccole, interconnesse con rete intelligente)

- **Efficienza energetica:**

- La fonte primaria di energia rinnovabile è quella risparmiata
 - Gli interventi di efficientamento sono fonte di sviluppo economico





Perché i comuni?

- **Perché cambia tutto!**

- **Generazione:**

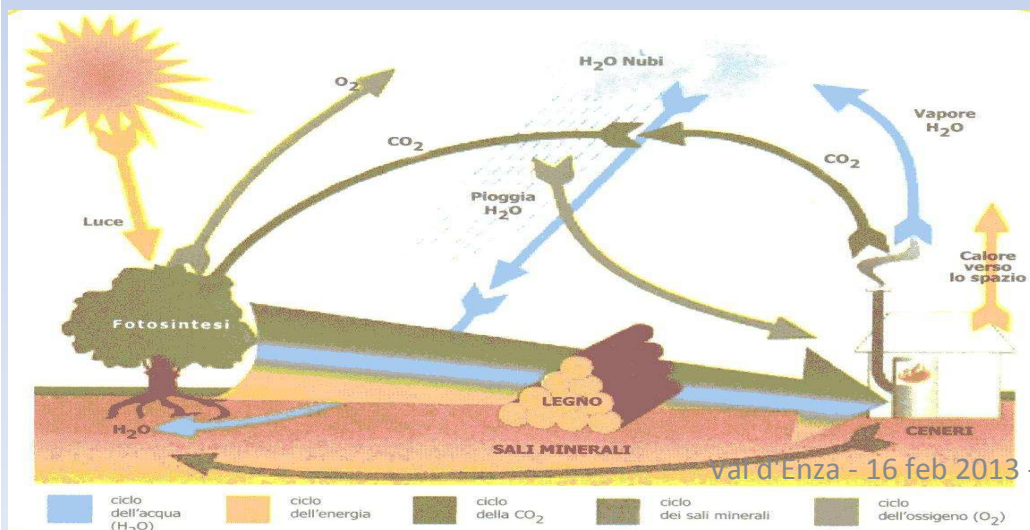
- da modello centralizzato (poche, grandi centrali, rete di trasporto)
 - a distribuito (molte, piccole, interconnesse con rete intelligente)

- **Efficienza energetica:**

- La fonte primaria di energia rinnovabile è quella risparmiata
 - Gli interventi di efficientamento sono fonte di sviluppo economico

- **Locale è un pilastro della strategia:**

- km 0 è il paradigma più efficiente
 - La filiera e la chiusura del ciclo come metodo di progettazione degli interventi



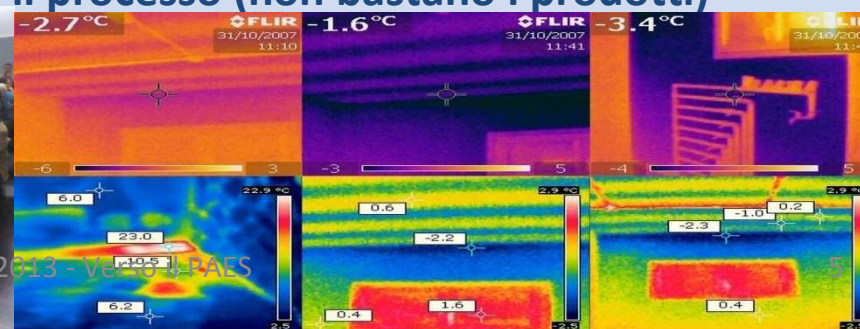


Perché i comuni?

- **Perché cambia tutto!**
 - **Generazione:**
 - da modello centralizzato (poche, grandi centrali, rete di trasporto)
 - a distribuito (molte, piccole, interconnesse con rete intelligente)
 - **Efficienza energetica:**
 - La fonte primaria di energia rinnovabile è quella risparmiata
 - Gli interventi di efficientamento sono fonte di sviluppo economico
 - **Locale è un pilastro della strategia:**
 - km 0 è il paradigma più efficiente
 - La filiera e la chiusura del ciclo come metodo di progettazione degli interventi
 - **Abitudini collettive (enti, famiglie, imprese):**
 - È un cambio culturale oltre che tecnologico
 - L'istituzione può (deve!) accelerare il processo (non bastano i prodotti)



Val d'Enza - 16 feb 2013 - ved. 5.1. PAES





Perché i comuni?

- **Perché cambia tutto!**
 - **Generazione:**
 - da modello centralizzato (poche, grandi centrali, rete di trasporto)
 - a distribuito (molte, piccole, interconnesse con rete intelligente)
 - **Efficienza energetica:**
 - La fonte primaria di energia rinnovabile è quella risparmiata
 - Gli interventi di efficientamento sono fonte di sviluppo economico
 - **Locale è un pilastro della strategia:**
 - km 0 è il paradigma più efficiente
 - La filiera e la chiusura del ciclo come metodo di progettazione degli interventi
 - **Abitudini collettive (enti, famiglie, imprese):**
 - È un cambio culturale oltre che tecnologico
 - L'istituzione può (deve!) accelerare il processo (non bastano i prodotti)
- **Perché è già emergenza:**
 - I costi del “non fare” sono più alti di quelli del “fare”
 - Povertà energetica è fenomeno emergente
 - Senza nuove opportunità di sviluppo il sistema produttivo non si riforma

Le cifre

(ordini di grandezza)



- **Abitanti:** ~ 80mila abitanti
- **Costo energia:** ~ 80mln€/anno
- **Emissioni CO2:** ~ 0,8 mlnTon/anno
- **Obiettivo Patto dei Sindaci:**
 - 20% emissioni CO2
- **Indicatore economico: 16M€/anno da investire LOCALMENTE in:**
 - Qualificazione energetica
 - Produzione da fonti rinnovabili
 - Comportamenti individuali e collettivi per risparmio energetico
- **Patto dei Sindaci come Patto di Sviluppo Territoriale**
- **Piano di Azione come Piano di Investimenti di:**
 - Pubblica Amministrazione
 - Famiglie
 - Imprese



Le risorse economiche sono già disponibili nella bolletta energetica

C02 vs sviluppo in Val d'Enza

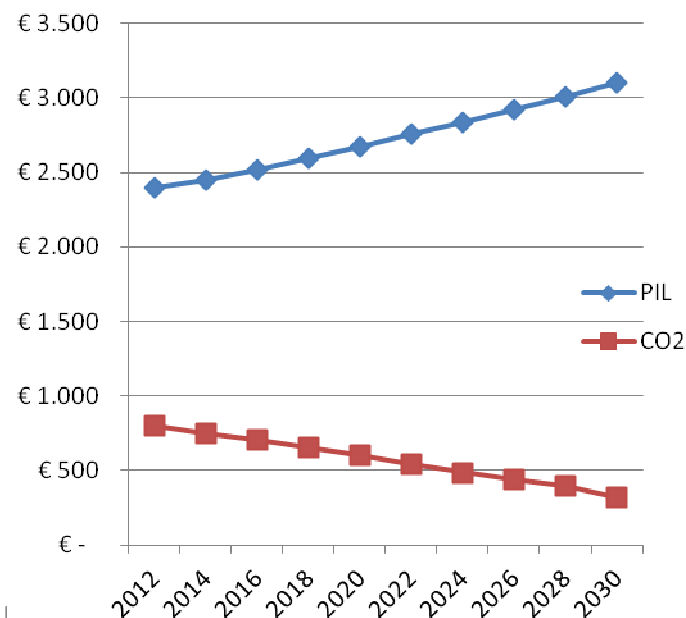
Ordini di grandezza



- **Bolletta energetica**
 - ~60 M€/anno
- **CO2 emessa**
 - ~ 600.000 Ton/anno
- **Patto dei Sindaci (-20% al 2020)**
 - ~ 12 M€/anno rimangono sul territorio
- **RoadMap UE step1 → -60% al 2030**
 - ~ 36 M€/anno rimangono sul territorio
- **RoadMap UE step2 → -95% al 2050**
 - ~ 55 M€/anno rimangono sul territorio

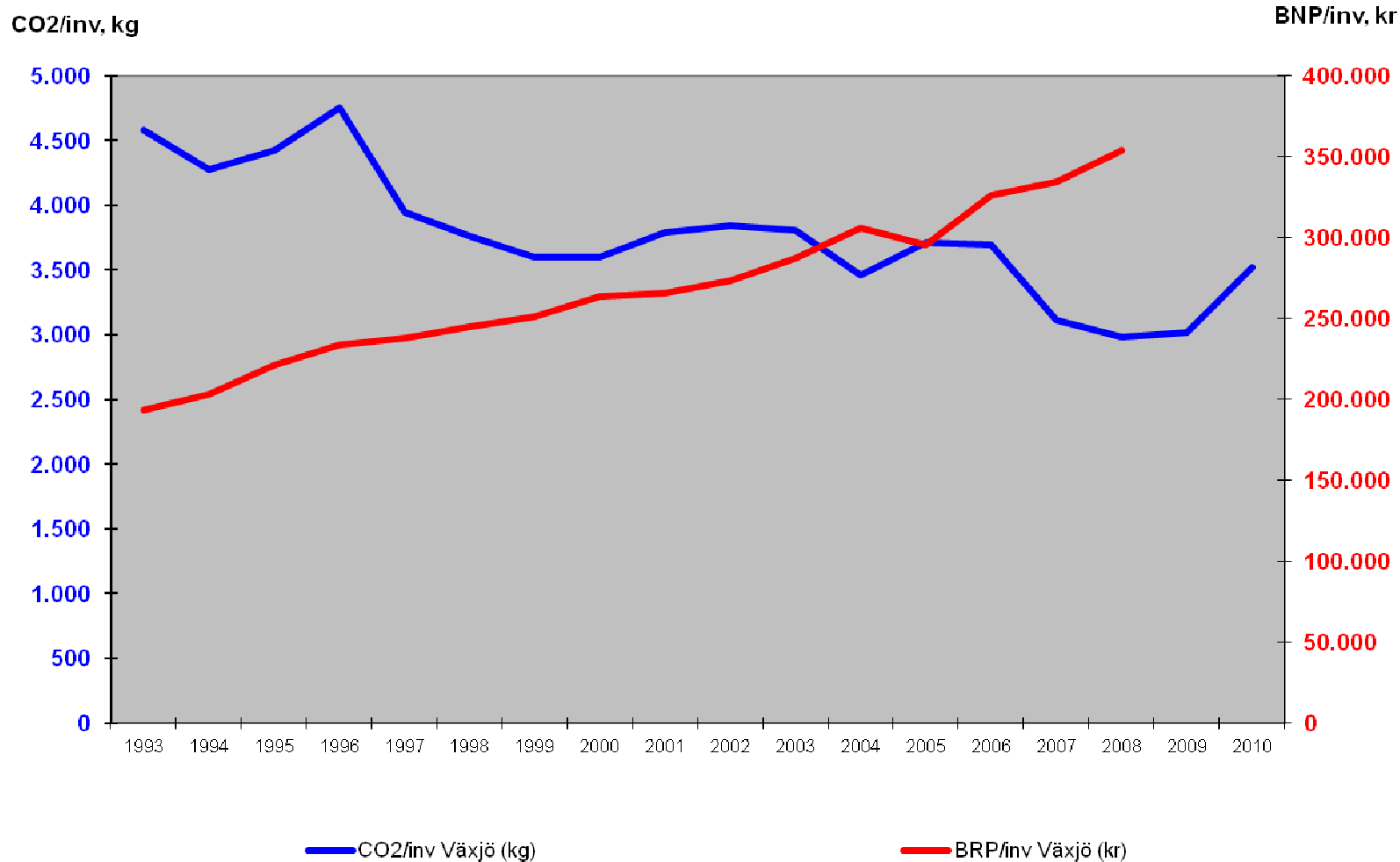
Anticipare obiettivi di decarbonizzazione dell'economia di un territorio significa favorire lo sviluppo di quel territorio

Val d'Enza - 16 feb 2013 - Verso il PAI

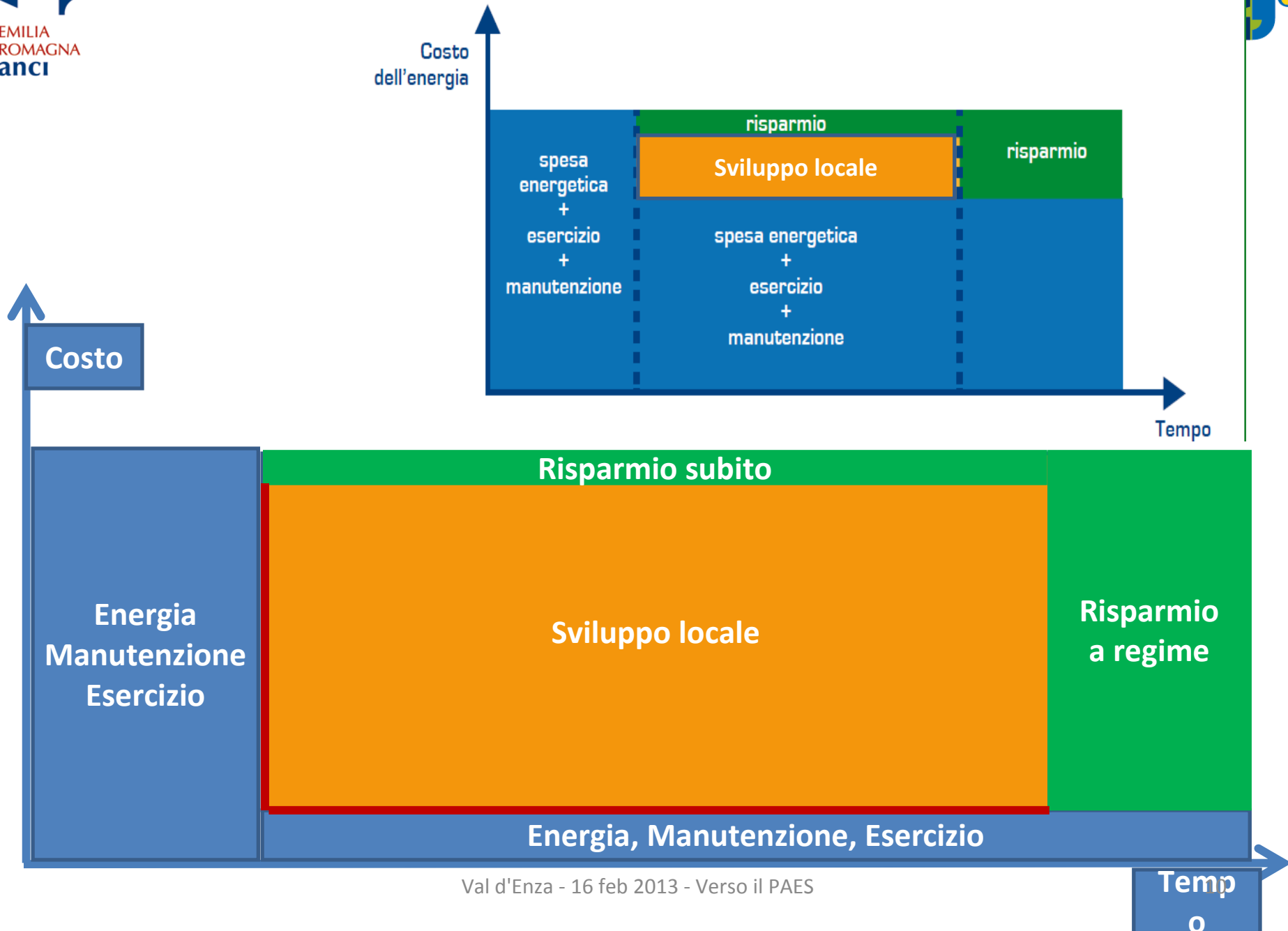


Economia locale vs. CO2

Study vist vaxjo – giugno 2012



Le risorse economiche sono già disponibili





EMILIA
ROMAGNA
anci

Sostegni e stimoli (€ e non solo)

Patto dei Sindaci
Un impegno per l'energia sostenibile

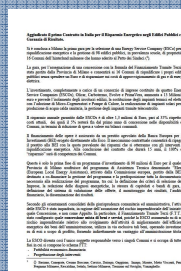


Cofinanziamenti

- **DM MEF 26-01-2012, GU del 28-4-2012 (~ 5 mln€)**
 - Riduzione dei costi della fornitura di energia per finalità sociali
 - Ripartizione definita da Regione d'intesa con ANCI regionale
- **Bando MIUR smart communities (~ 700 mln€)**
 - Destinati a imprese e enti di ricerca
 - Vincolo di assenso dell'ente pubblico ricevente
 - Scad. 9 novembre 2012
- **Tavolo "piano città" (~ 4 mld€)**
 - Edilizia sociale
 - Messa in sicurezza edifici scolastici
- **Bando MATTM (in uscita) (~ 120 mln€)**
 - Riqualficazione energetica edifici pubblici e privati
- **Bando 50Tep RER**
- **Altro (molti!)**
 - UE
 - Stato

Incentivi:
Detrazioni fiscali 50 e 55%
Conto energia
Conto Termico (in uscita)
 ...

Strumenti:
Contratti ESCO
Messa in disponibilità
Concessioni
 ...



Finanza agevolata

- **Fondo BEI EEF**
- **MLEI - ELENA**
- **Kyoto**
- ...

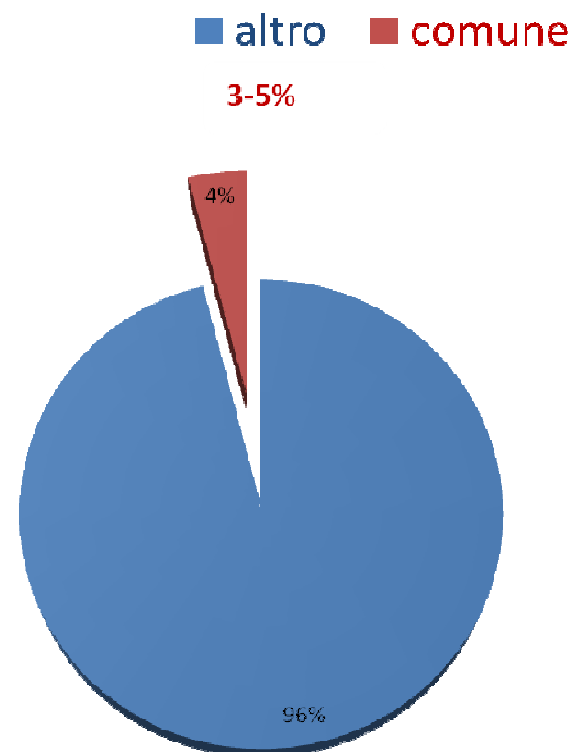
Obblighi:
Diagnosi energetiche
Meccanismi TEE
prestazioni energetiche edifici
Eurox – classe energetica



Inventario emissioni (consumi) vs ruolo PA

- **Obiettivi di riduzione significativi si raggiungono SOLO se si incide sulla collettività:**
 - Famiglie
 - Imprese
- **Ruolo PA (Comune in prima fila)**
 - Esempio: *si può fare*
 - Stimolo: *se fai ti conviene*
 - Sostegno: *ti spiego come fare*

Emissioni CO2 di un territorio





Le 3 dimensioni di accesso

X = Locale (territorio)

L'energia diventa (è) un fatto locale

Risparmio, efficienza, produzione FER, consumo materiali

Y = Collaborazione (Coesione)

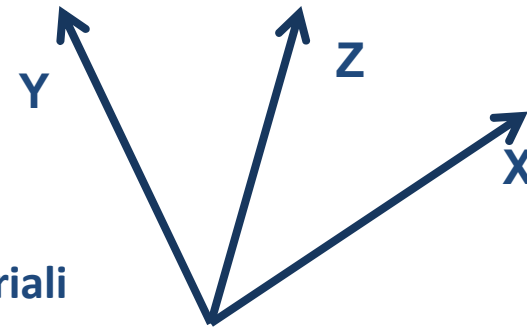
La collaborazione (con soggetti pubblici e privati) come nuovo fattore competitivo

Solo attivando nuove reti di rapporti si generano innovazione e nuove opportunità

Z = Visione di lungo periodo (Futuro)

La transizione energetica non si attua in un anno o pochi anni, ma in decenni

Solo agendo oggi posso invertire la tendenza





Le 3 dimensioni di accesso



X = **Locale (territorio)**

L'energia diventa (è) un fatto locale

Risparmio, efficienza, produzione FER, consumo materiali

Y = **Collaborazione (Coesione)**

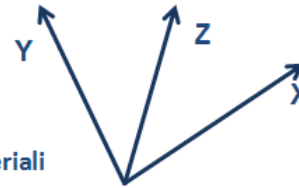
La collaborazione (con soggetti pubblici e privati) come nuovo fattore competitivo

Solo attivando nuove reti di rapporti si generano innovazione e nuove opportunità

Z = **Visione di lungo periodo (Futuro)**

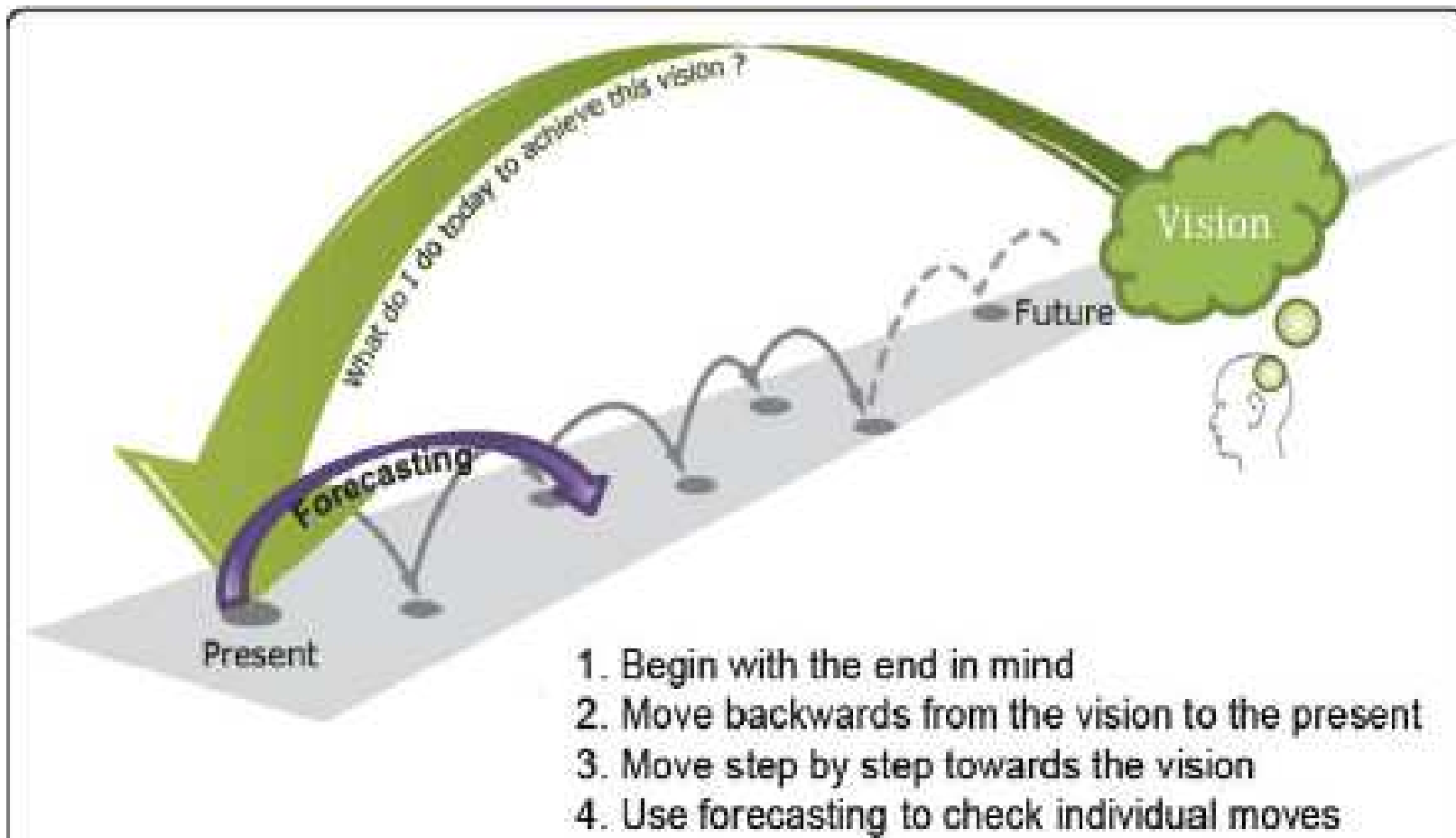
La transizione energetica non si attua in un anno o pochi anni, ma in decenni

Solo agendo oggi posso invertire la tendenza



**Solo all'interno di queste dimensioni c'è
lo spazio per azioni da attuare oggi**

**Il Patto dei Sindaci ha l'obiettivo di creare le tre
dimensioni dello spazio del cambiamento**



***Non cambierai mai le cose combattendo la realtà esistente.
Per cambiare qualcosa costruisci un modello nuovo che renda la realtà obsoleta.***

Richard Buckminster Fuller (1895-1983)



Per approfondimenti

- Sito europeo del Patto dei Sindaci:
<http://www.pattodeisindaci.eu>
- Sito ANCI-ER, Struttura di sostegno regionale
<http://www.anci.emilia-romagna.it/Aree-Tematiche/Economia-Energia-e-Turismo>
- Strategia Energetica Nazionale:
<http://www.sviluppoeconomico.gov.it>
- Portale Energia Regione ER:
<http://energia.regione.emilia-romagna.it/>
- Video Politiche energetiche Locali
Documentario «un Patto per il futuro»
Politica e Transizione Energetica

(Canale youtube ANCI emilia-romagna: <http://www.youtube.com/user/ancicom srl>)



Azione di sistema ANCI Emilia Romagna

Sostegno alle politiche energetiche locali per lo sviluppo sostenibile

Riferimenti

Alessandro Rossi

ANCI Emilia Romagna – Energia, innovazione e sviluppo sostenibile

Piazza Liber Paradisus, 6 – Torre C

Tel 051-4156811 fax 051-553202

Cell 327-5346347

www.anci.emilia-romagna.it

alessandro.rossi@anci.emilia-romagna.it