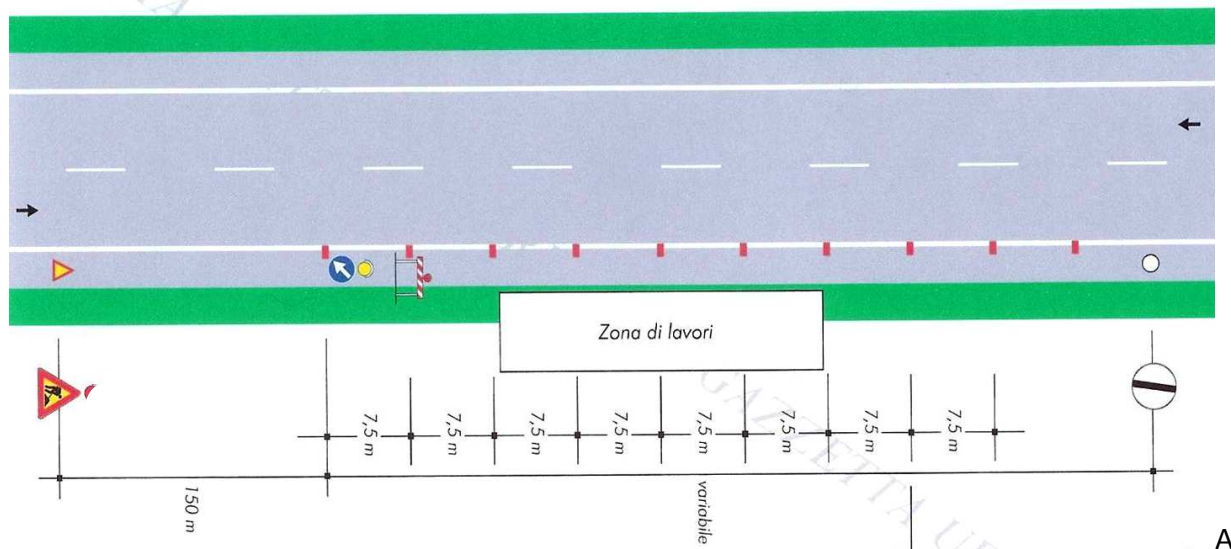
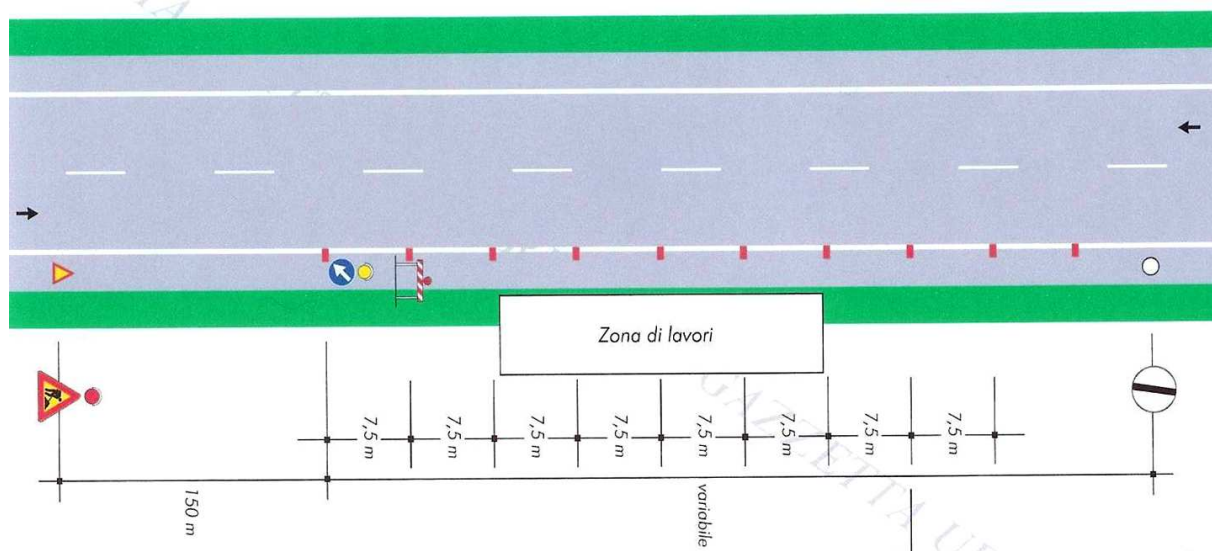


PROVA 3

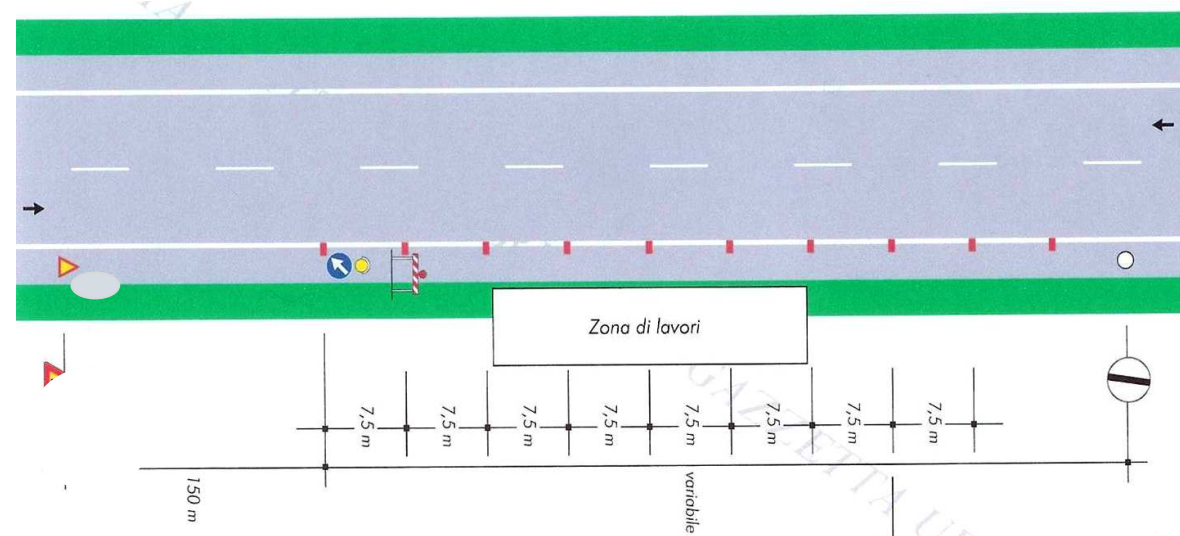
1) Quale di questi esempi di segnaletica è corretto per lavori ai margini di una banchina stradale:



A



B



C

- 2) Quale è il significato delle sigle Lep,d e Lep,w:
- A livello di esposizione personale giornaliero (daily) e settimanale (weakly) al rumore,
 - B livello di energia elettromagnetica posseduta ed emessa da una fonte luminosa fluorescente al neon giornalmente e settimanalmente,
 - C esposizione giornaliera e settimanale alle radiazioni non ionizzanti del personale sanitario che effettua applicazioni laser.
- 3) Quale di questi interventi è prioritario per i rischi:
- A Mezzi di protezione individuale (scarpe, guanti, cuffie, ecc.),
 - B Mezzi di protezione collettiva (impianti a ciclo chiuso, cappe di aspirazione, ecc.),
 - C Eliminazione alla fonte del rischio.
- 4) Come viene individuato il Responsabile del Servizio di Prevenzione e Protezione:
- A viene nominato dal datore di lavoro,
 - B viene nominato dal Rappresentante dei Lavoratori per la Sicurezza,
 - C viene eletto democraticamente da tutti gli altri lavoratori.
- 5) I dipendenti incaricati dal datore di lavoro come addetti emergenza e pronto soccorso possono rifiutare la nomina ?
- A sì,
 - B no,
 - C sì solo con giustificato motivo.
- 6) Che cos'è una fossa biologica?
- A un tipo di depuratore chimico,
 - B un tipo di sorgente dell'acquedotto,
 - C una fossa di raccolta delle acque reflue con funzione di depurazione.
- 7) Che cos'è una rete elettrosaldata?
- A un'armatura usata solo nei massetti delle pavimentazioni,
 - B un particolare tipo di recinzione,
 - C un'armatura usata nei massetti delle pavimentazioni e dei solai di copertura.

- 8) Quando viene normalmente impiegato l'asfalto a freddo?
- A nella stagione estiva per il rifacimento della pavimentazione stradale,
 - B nella stagione invernale per piccoli ripristini della pavimentazione stradale,
 - C per la realizzazione delle strisce pedonali.
- 9) Che cos'è il manto di copertura di un fabbricato?
- A il tetto del fabbricato,
 - B il cappotto esterno del fabbricato,
 - C le tegole e/o la lamiera del tetto del fabbricato.
- 10) Una squadra di operatori a terra deve eseguire una potatura "di pulizia" di alberi con rami che occultano cartelli stradali:
- A deve essere prevista una squadra di non meno 3 persone e installata adeguata segnaletica stradale di cantiere temporaneo,
 - B può essere eseguita da 2 persone e se l'area necessaria allo svolgimento dei lavori occupa la sede stradale è necessario installare adeguata segnaletica stradale di cantiere temporaneo,
 - C gli operatori devono indossare pettorina/ giubbotto ad alta visibilità.
- 11) Il codice deontologico dei dipendenti pubblici prevede che:
- A il dipendente può sfruttare la posizione che ricopre nell'amministrazione per ottenere regali e utilità,
 - B il dipendente è obbligato ad usare e custodire con cura i beni di cui dispone per ragioni di ufficio,
 - C il dipendente può assentarsi dal servizio di propria iniziativa.
- 12) Gli Assessori comunali:
- A sono nominati dal Consiglio comunale,
 - B sono eletti dal Consiglio comunale,
 - C sono nominati dal Sindaco.
- 13) Chi deve autorizzare gli acquisti di materiali per il servizio tecnico-manutentivo?
- A il Prefetto,
 - B l'Ufficio Tecnico Comunale,
 - C la Giunta Comunale.

14) Le ordinanze ordinarie nei Comuni da chi sono firmate?

- A dai Dirigenti responsabili dei servizi,
- B dal Sindaco,
- C dal Segretario comunale.

15) A norma del D.Lgs. n. 267/2000, può essere eletto Sindaco:

- A l'elettore di qualsiasi Comune della Repubblica che abbia compiuto il diciottesimo anno di età nel primo giorno fissato per la votazione,
- B l'elettore di qualsiasi Comune della Repubblica che abbia compiuto il ventunesimo anno di età nel primo giorno fissato per la votazione,
- C l'elettore dello stesso Comune che abbia compiuto il diciottesimo anno di età nel primo giorno fissato per la votazione.

Indica almeno un rischio per la sicurezza e un rischio per la salute per l'operaio che utilizza una motosega e le eventuali misure di protezione necessarie?

Il candidato illustri le funzioni del Sindaco

Il candidato indichi come si manifestano le infiltrazioni delle coperture degli edifici e le possibilità di intervento
